

JK12WA

SUBWOOFER COMPACTO
ACTIVO DE 12"

Joker



JK12WA

Graves precisos en un formato pequeño.
Diseñado para tener la mejor relación rendimiento-tamaño.
¡La solución ideal para espacios reducidos!

JK12WA

SUBWOOFER COMPACTO
ACTIVO DE 12"

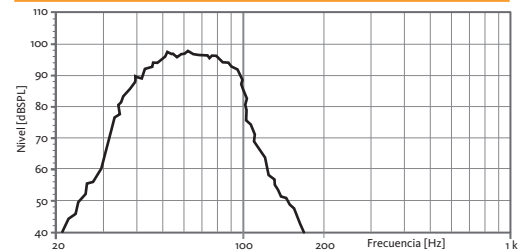
Joker

Ideal para
espacios reducidosBocina plegada
de diseño
BAND PASSMúltiples
PRESETS
disponibles

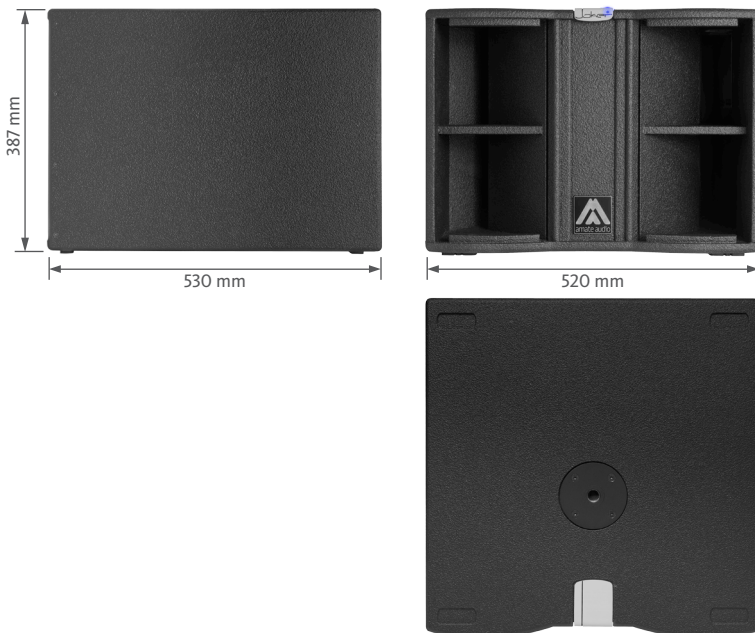
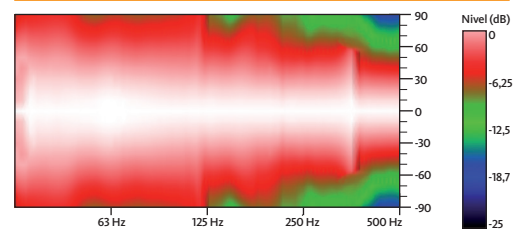
CARACTERÍSTICAS TÉCNICAS

Amplificación	500 W Class D
Sensibilidad de entrada	2 dBu - 1 V
Impedancia de entrada	20 kΩ Balanceado
Nivel máximo de entrada	20 dBu
Alimentación	Fuente conmutada Universal 85-265 V/45-65 Hz
Consumo medio a plena potencia	0.8 A (Heavy duty musical program)
SPL (1 m)	123 dB continuo 126 dB peak
DSP Arquitectura	48 bit
Preset	XOPOLE / LPF90 / LPF90+3 / LPF100 / LPF100+3 / LPF110 / LPF110+3 / LPF120 / LPF120+3
Convertidores AD/DA	24 bit - 48 kHz
Consumo en StandBy	< 5 W
Línea de retardo ajustable	118 ms / 40 m
Respuesta en frecuencia (-10 dB)	38 Hz - 90/100/110/120 Hz
Componentes LF	Woofer de 12" (bobina de 3")
Directividad (HxV)	Omnidireccional
Dimensiones (AlxAnxP)	387 x 520 x 530 mm
Peso	25.6 kg
Acabados	Madera multicapa Rejilla frontal de acero de 1.5 mm con espuma Pintura negra mate de Polyurea® ultrasensible

RESPUESTA EN FRECUENCIA 1W/1m (LPF100+3 PRESET)



COBERTURA HORIZONTAL & VERTICAL

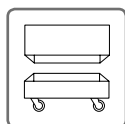


JK12WA

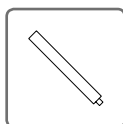


PANEL DE CONEXIONES

ACCESORIOS



FC-JK12W



SP/CRTL