

KEY15W

1x 15" SUBWOOFER DE
RADIACIÓN DIRECTA

KEY



KEY10 + KEY15W

El subwoofer KEY15W es el complemento ideal para mejorar la respuesta en bajas frecuencias en lugares de mediano tamaño. KEY15W abre la puerta a unos graves convincentes y precisos.

CARACTERÍSTICAS

El KEY15W es un subwoofer pasivo compuesto por un woofer de 15" (bobina de 3" y suspensión de goma).
Uso pasivo-paralelo y/o biamplificado con KEY8, KEY10 y KEY12.
Potencia musical continua de 600 W (1200 W de potencia pico).
Los conectores están dispuestos en un plano de 45° que los protege de la lluvia y la humedad ambiental.
El recinto está fabricado en madera multicapa y está acabado con pintura negra mate en base agua.
Reja frontal metálica con espuma acústicamente transparente.
Asas ergonómicas para un fácil y confortable transporte.
Pletina de M20 en la parte superior para la utilización con barra de soporte SP/CR.
Ligero y compacto.

KEY15W

1x 15" SUBWOOFER DE RADIACIÓN DIRECTA

KEY



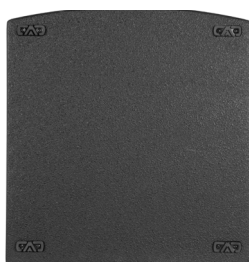
COMPACTO Y LIGERO



PRESUPUESTOS AJUSTADOS

CARACTERÍSTICAS TÉCNICAS

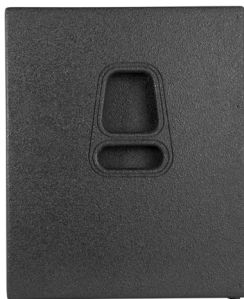
Potencia musical (rms)	300 W
Programa	600 W
Pico	1200 W
Impedancia	8 Ω
Frecuencia del crossover	HPF: Butt - 40 Hz -18 dB/oct LPF: Butt - 90 Hz~130 Hz - 24 dB/oct
Respuesta en frecuencia (-10 dB)	38 Hz -180 Hz (con DSP externo)
Directividad (HxV)	omnidireccional
Factor de directividad (Q)	1
Índice de directividad (DI)	0 dB
SPL (1W/1m)	95 dB
SPL Máximo (continuo/1 m)	123 dB
SPL Máximo (pico/ 1m)	126 dB
Componentes LF	1x Woofer de 15" (bobina de 3") y suspensión en goma
Acabados	Madera multicapa con pintura negra mate
Reja	Acero de 1,5 mm con espuma acústicamente transparente
Conectores de entrada	2x NL4MPR Speakon
Dimensiones (AlxAnxPr)	600 x 490 x 520mm
Peso	27,1 kg



VISTA INFERIOR



VISTA FRONTAL SIN REJA



VISTA LATERAL



VISTA POSTERIOR

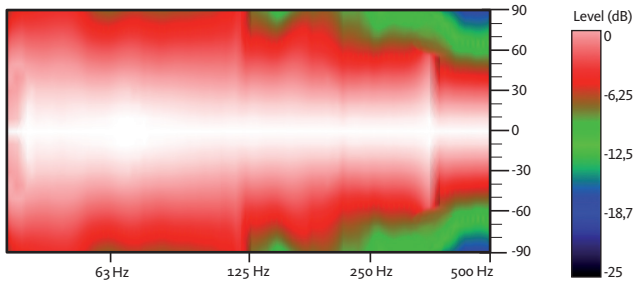


DETALLE DEL PANEL DE CONEXIONES

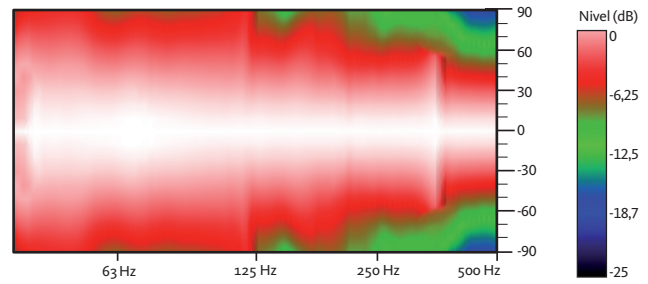


VISTA SUPERIOR

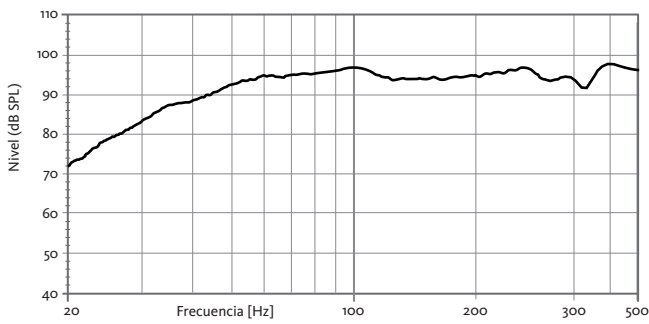
COBERTURA HORIZONTAL



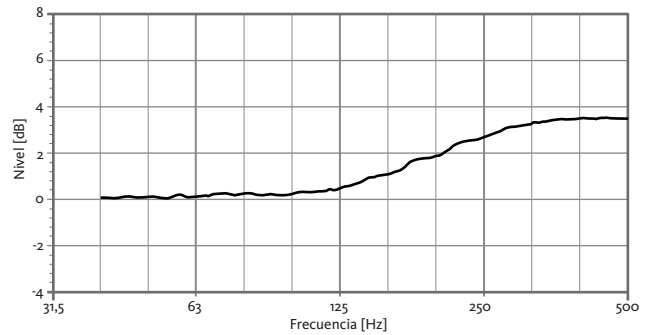
COBERTURA VERTICAL



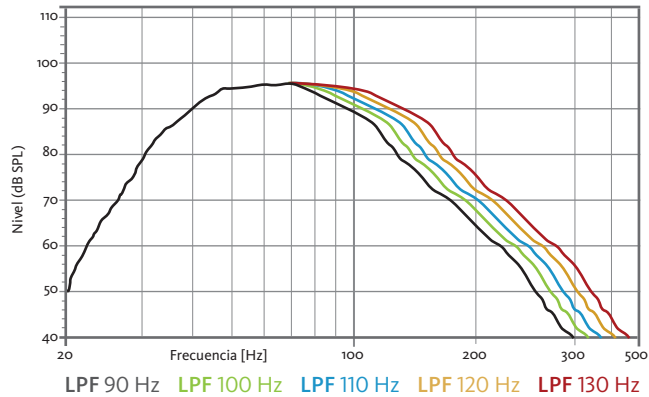
RESPUESTA EN FRECUENCIA 1w/1m



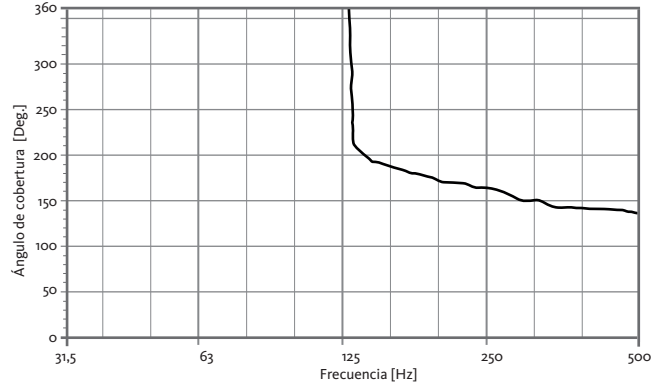
ÍNDICE DE DIRECTIVIDAD (DI)



RESPUESTA EN FRECUENCIA 1w/1m (con DSP externo Amate Audio)

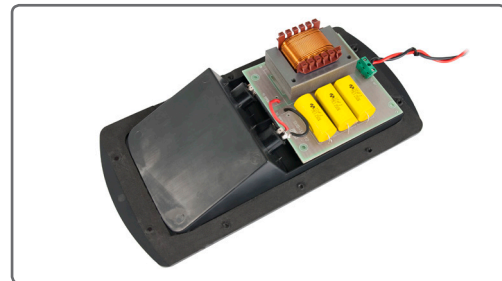
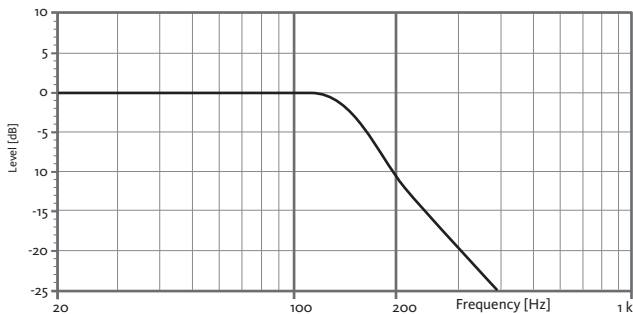


BEAMWIDTH VERTICAL Y HORIZONTAL (-6 dB point)



ACCESORIO OPCIONAL

LFP-12: FILTRO PASO BAJOS 12dB/oct @ 180 Hz



KEY15W

1x 15" SUBWOOFER DE RADIACIÓN DIRECTA

KEY

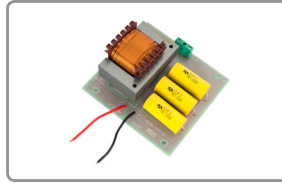


ACCESORIOS

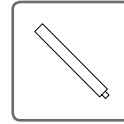
CAJA DE TRANSPORTE FC-KEY15W



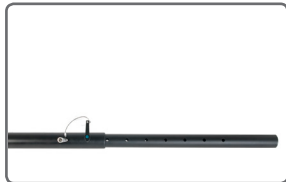
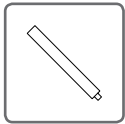
FILTRO PASO BAJOS LPF-12



BARRA SOPORTE CON ROSCA M20 SP-CR
Ø 35 mm - longitud 90 cm - rosca M20



BARRA SOPORTE TELESCÓPICA SP-CRTL
Ø 35 mm - longitud 55 cm ~ 90 cm - rosca M20



ESQUEMA CAD 2D

